

# Tækifæri í stækkandi leiðarkerfi

27. Nóvember 2018 | Sigurgeir Már Halldórsson



# Icelandair Cargo

- Icelandair Cargo leiðandi fyrirtæki í flugflutningum á Íslandi
- Þjóðum flugflutninga á yfir 58 áfangastaði í Evrópu, N-Ameríku og Íslandi
- Flotinn samanstendur af frakt- og farþegavélum
- Vöruhús á Keflavík- og Reykjavíkflugvelli
- Innflutningur, útflutningur og transit er okkar megin þjónusta
- Tæplega 100 starfsmenn
- Skrifstofu í Reykjavík, Keflavík og Liege

# Floti

37  
tonn

- 2 Boeing 757-200 fraktvélar
- 37 ton pr/ferð



16  
tonn

- 4 Boeing 767-300 farþegavélar
- 16 tonn pr/ferð



9  
tonn

- 30 B757-200 and 300 farþegavélar
- 9 pr/ferð



2  
tonn

- Belly hjá Air Iceland Connect
- 2 pr/ferð

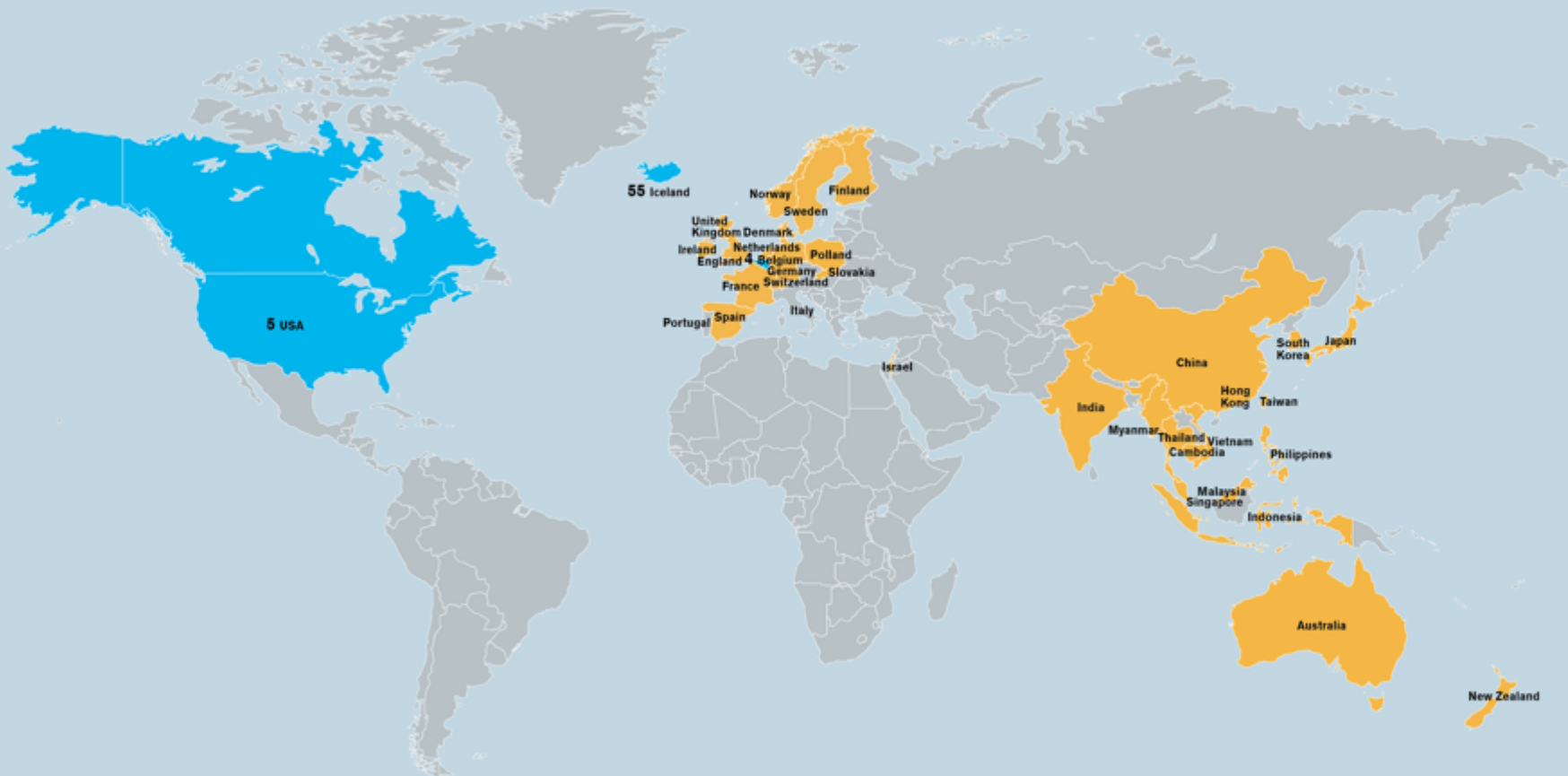


3  
tonn

- 3 B737-Max8 farþegavélar
- 3 tonn pr/ferð



# GSA skrifstofur



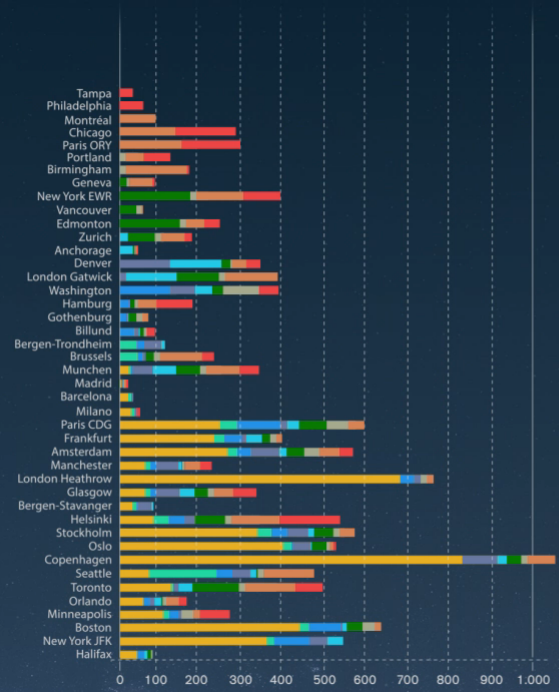
■ Icelandair Cargo offices USA, Belgium and Iceland      ■ Icelandair Cargo GSA

# Leiðarkerfið





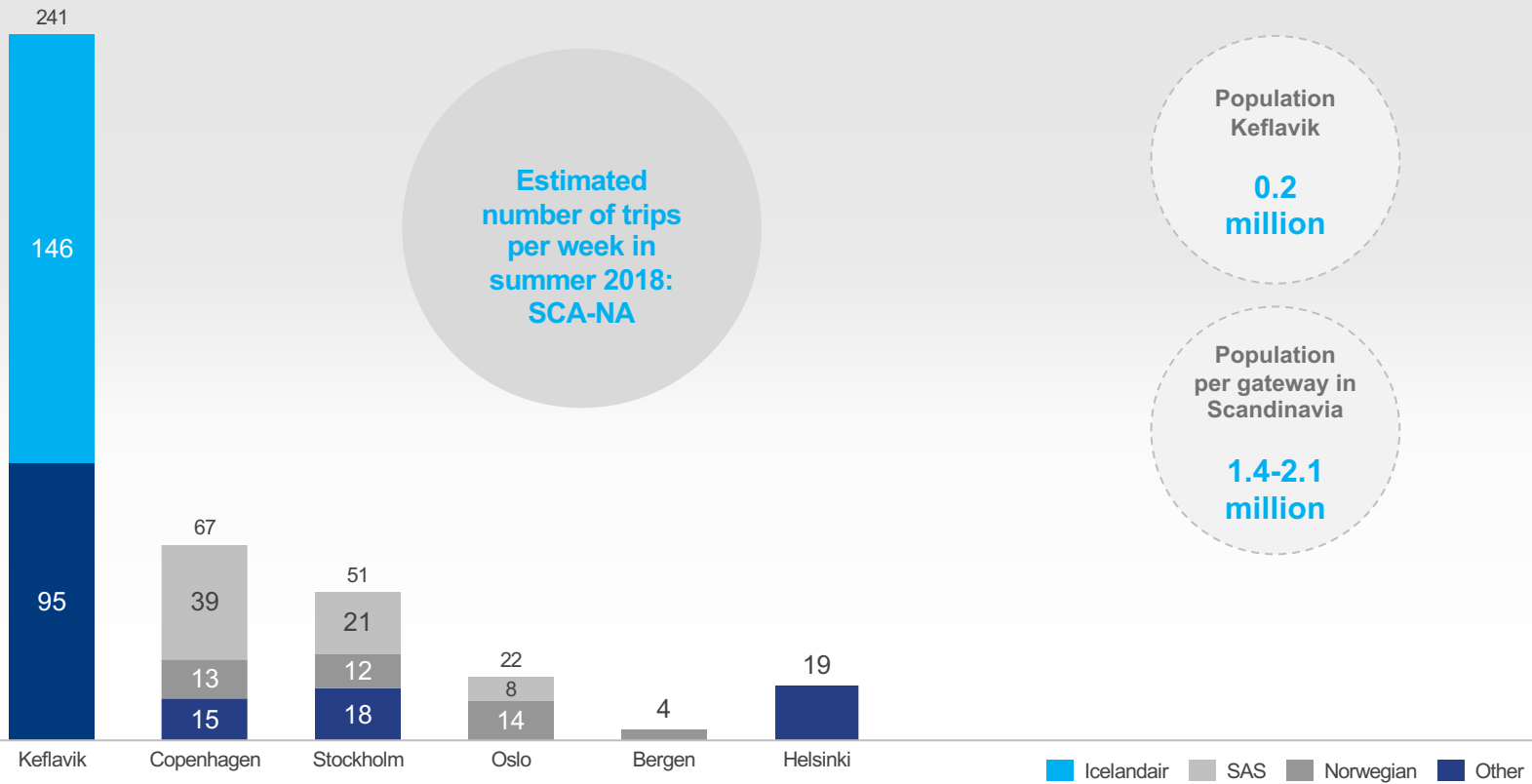
**2017**  
\*12805



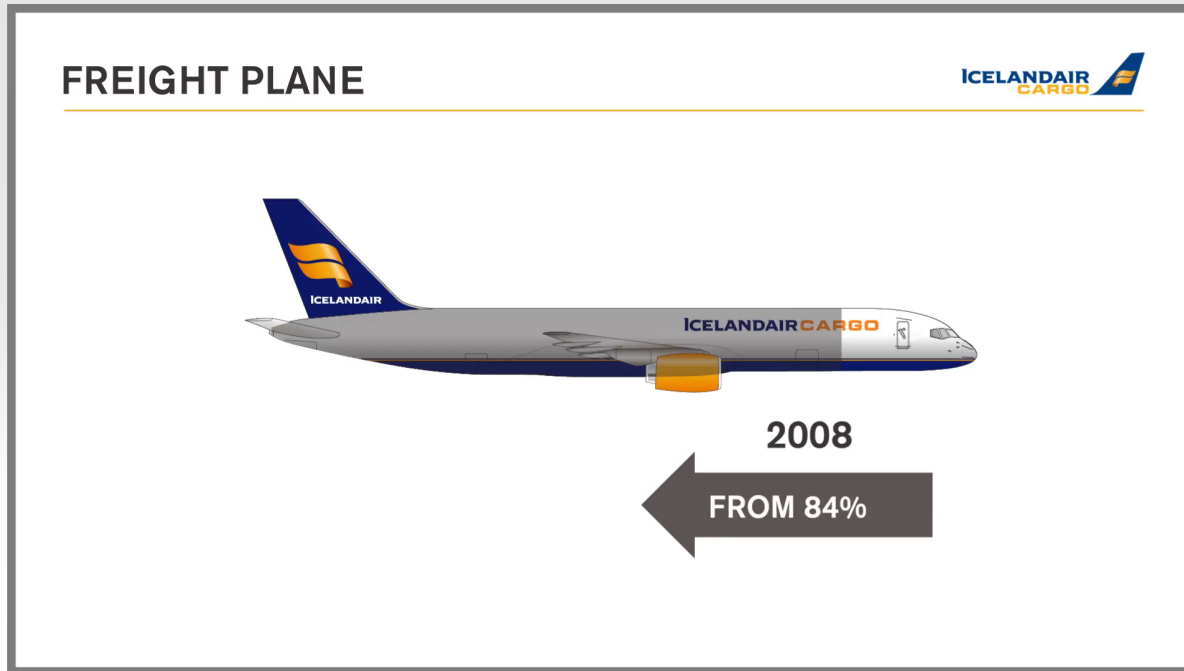




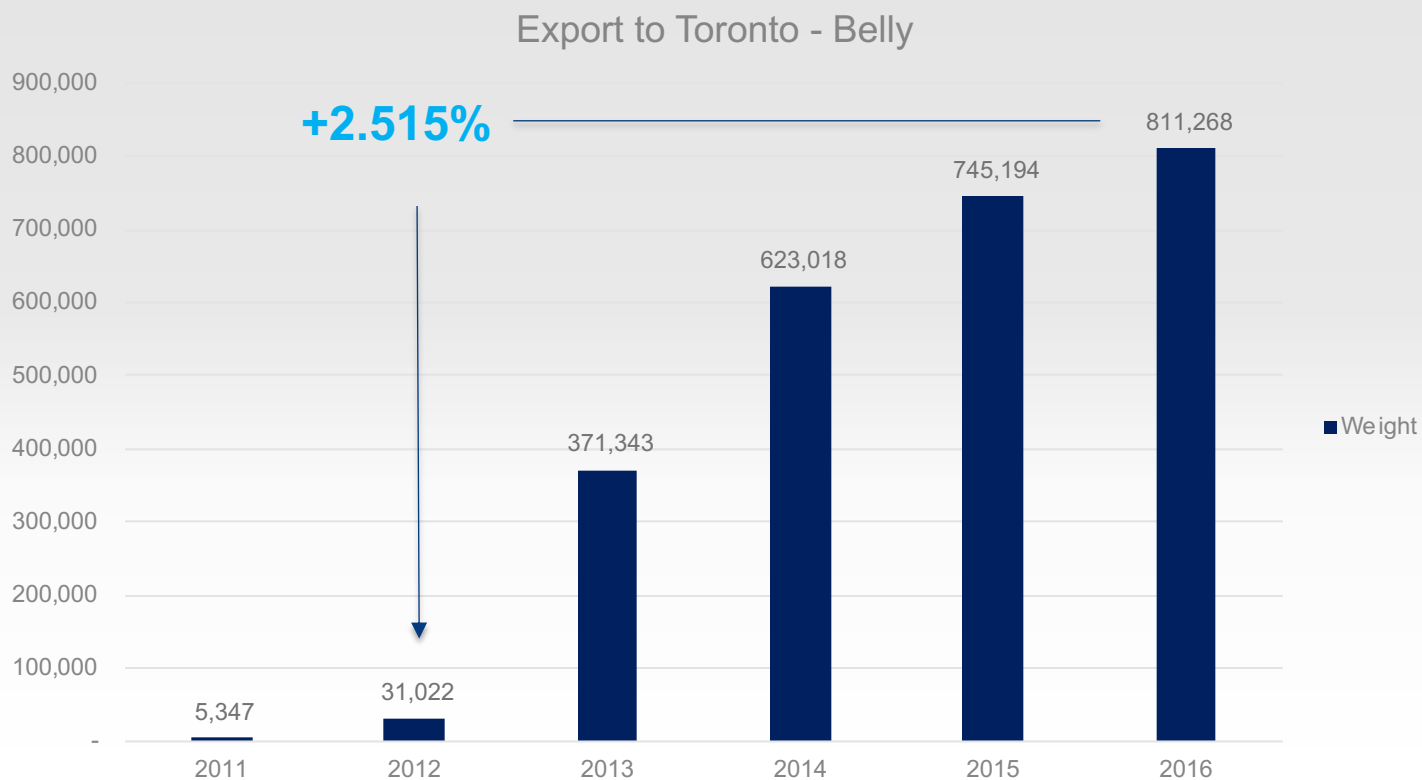
# Flestar brottfarir frá KEF til USA í Skandinavíu



# Frá fraktvél í farþegaflug



# Nýir áfangastaðir – Ný tækifæri



# Nýr áfangastaður/markaður – Hvað þarf?

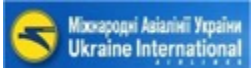
- Heilsárs áfangastaður
- Stöðugt fraktpláss
- Tíðni
- Áreiðanleiki
- Gæði þjónustu
- Hraði
- Hagkvæmni

# A true cargo community

**LIEGE AIRPORT**

THE FLEXPOR<sup>T</sup>

BELGIUM  
AIRPORT SERVICES



# Liege Airport – Connected to the world



- New York
- Memphis
- Atlanta
- Los Angeles
- Dallas
- Houston
- Miami
- Chicago
- Boston
- Anchorage

- Mexico City
- Bogota
- Quito
- São Paulo
- Buenos Aires

- Lagos
- Cairo
- Kinshasa
- Addis Ababa
- Nairobi
- Johannesburg
- Luanda
- Entebbe
- Khartoum
- ...

- Moscow
- St. Petersburg
- Kiev
- Chisinau
- Baku

- Istanbul
- Tel Aviv
- Beirut

- Doha
- Dubai

- Hanoi
- Ho Chi Minh
- Taipei
- Tokyo
- Seoul
- Singapore
- Sydney

- Hong Kong
- Shanghai
- Guangzhou
- Wuhan
- Zhengzhou
- Chongqing
- Urumchi
- Ji Nan
- Beijing
- Chengdu

Takk fyrir

